

## KONTAKT UND LINKS

### Einsendeformular

Bitte bei allen Wettbewerbsbeiträgen das ausgefüllte Einsendeformular beilegen. Bitte geben Sie dort unbedingt die genaue Anzahl der Teilnehmer an, damit beim Versenden der Preise auch keiner leer ausgeht! Das Formular kann kopiert oder von der Internetseite ausgedruckt werden. Eine Vor-Anmeldung ist nicht notwendig. Der Eingang der Beiträge wird nicht schriftlich bestätigt.

### Das Wettbewerbsbüro

Bitte schicken Sie die Arbeiten bis Mittwoch,  
**18. April 2007**  
(es gilt der Poststempel) an das Wettbewerbsteam:

Wettbewerbsbüro »Bio find ich Kuh-l«  
c/o m&p: public relations gmbh  
Schloßstraße 9B  
53757 Sankt Augustin

Falls Sie Fragen zum Wettbewerb haben,  
stehen wir gerne zur Verfügung:  
Ansprechpartner: Ursula Kollritsch, Thorsten Meyer  
Telefon: 02241/93398-0  
Fax: 02241/93398-33  
Email: thorsten.meyer@mp-gmbh.de



### Impressum:

Herausgeberin: Geschäftsstelle Bundesprogramm  
Ökologischer Landbau  
in der Bundesanstalt für Landwirtschaft und Ernährung  
Deichmanns Aue 29, 53179 Bonn  
Konzept/Redaktion: m&p: public relations gmbh,  
Sankt Augustin  
Gestaltung: Metzgerei Strzelecki, Köln  
Redaktionsschluss: September 2006  
© BLE 2006



### Informationen und Internetlinks

[www.bio-find-ich-kuhl.de](http://www.bio-find-ich-kuhl.de)

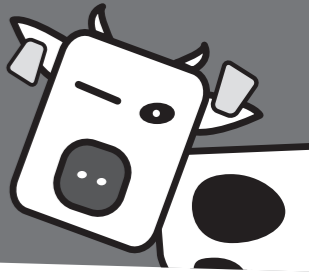
Wenn Sie noch mehr wissen wollen, schauen Sie einfach auf unsere Wettbewerbsseite. Dort gibt es ausführliche Informationen rund um den Wettbewerb, zu den Teilnahmebedingungen, den Preisen sowie methodische Tipps für Lehrer. Die »kuh-len« Siegerarbeiten der letzten Wettbewerbe finden Sie im Archiv.

[www.oekolandbau.de](http://www.oekolandbau.de)

In dem zentralen Internetportal stehen umfassende Hintergrund- und Fachinformationen über die Produktion und Verarbeitung im ökologischen Landbau. Für Kinder und Jugendliche gibt es eigene Seiten mit interessanten Infos, Anregungen, Spielen usw.

Unter der Rubrik »Lehrer« finden Sie auch **Informationsmaterialien zum ökologischen Landbau für den Unterricht an allgemein bildenden Schulen für die Grundschule sowie die Sekundarstufen I und II.** Die Schulmaterialien stehen Ihnen kostenfrei zum Lesen, Herunterladen und Ausdrucken zur Verfügung.

## bundesweiter schülerwettbewerb bio find ich kuh-l



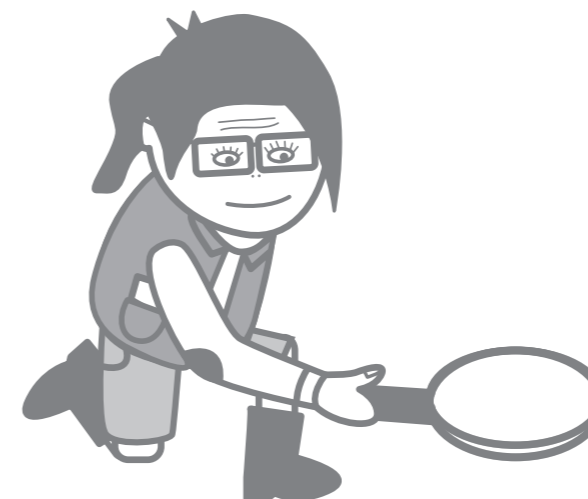
Motto 2006/2007:

### DEM ÖKO-LANDBAU AUF DER SPUR Schüler werden echte Bio-Entdecker

Liebe Lehrerinnen, liebe Lehrer,

zu Beginn des Schuljahres 2006/2007 startet das Bundesministerium für Ernährung, Landwirtschaft und Verbraucherschutz zum fünften Mal den bundesweiten Wettbewerb »Bio find ich Kuh-l« rund um das Thema ökologischer Landbau und Bio-Lebensmittel. Einsendeschluss für alle Kreativarbeiten ist der **18. April 2007**.

**worum geht's?** Unter dem diesjährigen Motto »Dem Öko-Landbau auf der Spur« sollen Kinder und Jugendliche die vielen spannenden Themen des ökologischen Landbaus entdecken und erforschen: z. B.: Was macht die Bürste im Kuhstall? Was bedeutet der Code auf dem Ei? Welche Lebewesen stecken im Öko-Acker? Und welchen Weg legt das Getreide zurück, bis es als Brot im Supermarkt wieder ankommt? Was steckt im Bio-Joghurt? Oder: Was können echte Spürnasen alles aus Bio-Lebensmitteln machen, damit sie bio-fit werden?



Die Schüler können an vielen Orten auf Spurensuche gehen: auf Bio-Bauernhöfen, in ökologischen Verarbeitungsbetrieben wie Bäckereien, Molkereien oder Keltereien, in Bio-Läden, Supermärkten und auf dem Markt, genauso wie in der eigenen Küche oder im Schullabor. **wer kann mitmachen?** Schülerinnen und Schüler der **klassen 3 bis 11** aller Schularten sind herzlich eingeladen, als ganze Klasse, in Gruppen oder alleine einen kuh-len Beitrag zu erstellen.

**was ist zu tun?** Die Ergebnisse der Spurensuche können Ihre Schüler in Kreativarbeiten festhalten, das heißt: malen, basteln, filmen, singen, Theater spielen, bauen oder eigene Projekte dokumentieren. Der Phantasie setzen wir gar keine Grenzen. Die Beiträge können in Klassen-, Kurs- oder Projektarbeit oder in der Freizeit entstehen.

**unsere bitte:** Hängen Sie bitte das beiliegende Mitmach-Plakat in Ihrer Schule auf und machen Sie auch Ihre Kolleginnen und Kollegen auf den Wettbewerb aufmerksam. Das Einsendeformular schicken wir Ihnen mit. Bitte kopieren Sie es bei Bedarf.

Alles zum Wettbewerb, darunter auch methodische Tipps unter: [www.bio-find-ich-kuhl.de](http://www.bio-find-ich-kuhl.de)

Wir freuen uns sehr auf zahlreiche kreative Beiträge und darauf, die Gewinner im Juni 2007 in Berlin auszuzeichnen.

Herzlich,  
ihr bio-find-ich-kuhl-team



## MOTTO UND MITMACH-INFOS

### dem öko-Landbau auf der spur

Das neue Motto ist offen für vielfältige Interpretationsmöglichkeiten. Vor allem will es Kinder und Jugendliche neugierig machen auf den ökologischen Landbau und das Entstehen unserer Lebensmittel. Das Bild des Spurensuchens soll Entdeckergeist und Abenteuerlust wecken. Ältere Schülerinnen und Schüler können das Motto, wenn sie möchten, in einem eher »wissenschaftlichen«, erforschenden Sinn auffassen und ihre »Spurensuche« mit dem Mikroskop, durch eigene Experimente oder Umfragen betreiben.

Willkommen sind Beiträge zu **allen** Themen und Bereichen des ökologischen Landbaus und Bio-Produkten: Erzeugung und Produktion, Verarbeitung und Vermarktung.

Hier unsere »Fährten« (denkbare Aufgabenstellungen) zur Unterstützung der spannenden Spurensuche:

- Geht auf Forschungsreise auf den Bio-Bauernhof!
- Untersucht den Weg vom Acker auf den Teller!
- Nehmt Bio-Lebensmittel genau unter die Lupe!
- Findet heraus, was man aus Bio alles machen kann!
- Checkt die Lage im Bio-Geschäft!
- ... und werdet echte Bio-Entdecker!

### teilnehmer

Alle Klassen, Arbeitsgemeinschaften, Kurse, Projektgruppen sowie einzelne Schülerinnen und Schüler von Klasse 3 bis 11 sind teilnahmeberechtigt. Der Wettbewerb motiviert zur Teamarbeit. Natürlich sind Einzelbeiträge genauso willkommen.

»Bio find ich Kuh-L« steht allen Schulen offen. Selbstverständlich sind auch Sonder- und Förderschulen herzlich eingeladen mitzumachen. Der Wettbewerb lässt sich gut in verschiedene Unterrichtsfächer – z. B. Sachunterricht, Biologie, Deutsch, Kunst, Werken, Musik, Erdkunde – oder auch in AGs und fächerübergreifende Projekte integrieren.

### beitragsformen

Klären Sie, bevor Sie ans Werk gehen, gemeinsam mit Ihren Schülern, was sie alles über den Öko-Landbau berichten möchten und entscheiden Sie dann, welches Medium dafür am besten geeignet ist, z. B.:

- Plakat
- Spiel
- Objekt, Skulptur oder Modell
- Projekt-Dokumentationen, egal ob Mappen oder Power-Point
- Webseite oder Weblog
- Hörspiel oder Audio-Reportage
- Kurzfilm oder Video-Reportage
- Lied oder Musik-Video
- und alles, was sonst noch Spaß macht ...

### gestaltungshinweise

Der Kreativität der Schülerinnen und Schüler sind keine Grenzen gesetzt. Die Gestaltungstechniken können frei gewählt werden. Wir bitten Sie jedoch, einige Hinweise zu beachten, die uns und Ihnen die Arbeit erleichtern sollen:

- In der Kürze liegt die Würze: Kurzfilme und Video-Reportagen als CD, DVD oder VHS-Kopie bis max. 10 Minuten Länge.
- Lieder und Musik-Videos auch als Kassette, CD, DVD oder VHS-Kopie bis max. 5 Minuten Länge.
- Bitte unbedingt auf den CDs und Kassetten Absender, Titel und Länge der Arbeit aufführen.
- Bei Spielen, Objekten, Skulpturen und Modellen sollten die Teilnehmer darauf achten, dass die Arbeiten nicht zu groß und zu schwer ausfallen, damit die Versandkosten nicht zu hoch werden.

## BEWERTUNG UND PREISE

### bewertung

Die Bewertung erfolgt in vier Altersgruppen, unabhängig von der Wahl der Gestaltungstechnik oder Schulform:

- Klasse 3 bis 4
- Klasse 5 bis 6
- Klasse 7 bis 8
- Klasse 9 bis 11

Die fachkundige Bundesjury bewertet Originalität, Kreativität und Engagement der Wettbewerbsbeiträge in der Auseinandersetzung mit dem Thema ökologischer Landbau.

### extra-tipp

Damit die Jurymitglieder wissen, wie viel Aufwand, Vorbereitungen und Überlegungen in einem Beitrag stecken, können die Teilnehmer **kurz** etwas dazu schreiben: Wie sind die Plakate, Filme usw. entstanden? Waren die Schüler zum Beispiel vorher auf einem Bauernhof? Oder haben sie einen Verarbeitungsbetrieb besucht, eine Bio-Molkerei oder Bio-Bäckerei? Ist der Beitrag das Ergebnis eines monatelangen Schulprojektes oder eines Aktionstages?

### »Kuh-le Kuh« und tolle Berlin-fahrt

Auf die Gewinner in jeder Altersgruppe wartet die Trophäe »Kuh-le Kuh«. Sie dürfen sich über eine dreitägige Reise nach Berlin zur offiziellen Preisverleihung im Juni 2007 freuen. Die Moderation übernimmt Wettbewerbsschirmherr Ole Tillmann. Der genaue Termin wird noch bekannt gegeben.



### weitere kuh-le preise

Pro Altersgruppe gibt es 10 Preise: Tagesausflüge, Koch-Events, Besuch bei Hörfunk- und TV-Redaktionen sowie als Sachpreise liebevoll zusammengestellte Bio-Überraschkisten mit »Kuh-ler-Sieger«-Shirts, spannenden Büchern und leckeren Bio-Snacks.

### wichtig: keiner geht leer aus!

Jede Teilnehmerin und jeder Teilnehmer von »Bio find ich Kuh-L« erhält ein kleines Dankeschön!

Hinweis: Bei der Vielzahl der eingehenden Arbeiten ist es leider aus organisatorischen und Kostengründen nicht möglich, die Arbeiten wieder zurückzuschicken. Bitte fotografieren oder filmen Sie ggf. Ihre Mal- und Werkarbeiten vor dem Einsenden oder schicken Sie uns Kopien zu. Wir bitten um Ihr Verständnis!