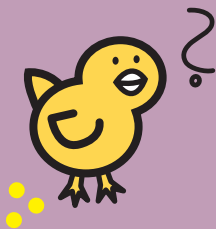


bio find ich kuh-l



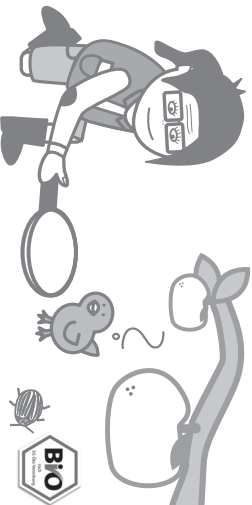
Holt euch die »Kuh-le Kuh« und
gewinnt eine Fahrt nach Berlin zur
Preisverleihung!

Beim bundesweiten Schülerwettbewerb
»**bio find ich kuh-l**«

können alle Schüler der Klassen 3 bis 11 mitmachen.

Wie? Mit kuh-len Kreativarbeiten unter dem Motto:

DEM ÖKO-LANDBAU AUF DER SPUR



Einsendeschluss: 18. April 2007

Alle Infos: www.bio-find-ich-kuhl.de



Bundesministerium für
Ernährung, Landwirtschaft
und Verbraucherschutz



Bitte
ausreichend
frankieren